



# Wir orientieren uns

auf Luftbild und Karte



Abbildung 1:



Karte 1:



Abbildung 2:



Abbildung 3:

Fragen zu den Luftbildern:

1. Welches Bild gehört zu der Karte?
2. Welches Gebäude befindet sich auf der Abbildung 3?

Ein Tipp:

Wenn du ein Luftbild eures Hauses suchst, hier findest du es:

<http://www.tim-online.nrw.de/tim/LVermA/index.html>. Gib deine Adresse ein und setze rechts nur vor „Luftbilder“ (sonst wird die Karte gezeigt!) das Häkchen und tippe auf „Karte aktualisieren“.

SCHRÄGLUFTBILD	SENKRECHTLUFTBILD	KARTE

**Wie finde ich einen bestimmten Ort, ein bestimmtes Land usw. im Atlas?**

1. Ich benutze das Register (=alphabetisches Verzeichnis auf den letzten Seiten des Atlanten):

Schlage nach! Was steht bei folgenden Angaben?

	<i>Angabe:</i>		<i>Suche eigene Orte:</i>	<i>Angabe:</i>
Hamburg				
Nettetal				
Zugspitze				
Mallorca				

2. Was ist ein Planquadrat?

Du kennst das Schachbrett. Dort sind die einzelnen Felder mit Zahlen und Buchstaben gekennzeichnet, damit man die Spielzüge notieren kann. Im Atlas ist es ähnlich, jedoch nennt man dort das einzelne Spielfeld → Planquadrat.

Die Angabe im Register →95,C 5 verweist zuerst auf die Seite (=95) und dann auf das Planquadrat dieser Seite (=C 5).

Markiere das  
P. → C5 !

8							
7							
6							
5		.					
4							
3							
2							
A1	B	C	D	E	F	G	H

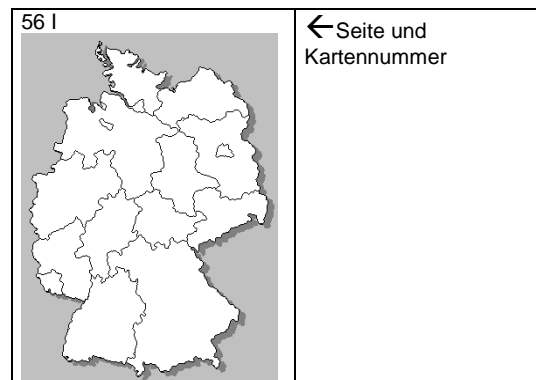
3. Wer die Umriss der Länder schon gut erkennt, kann auch die Umschlagseite des Atlanten benutzen, um das richtige Kartenblatt zu finden.

Das gesuchte Land ist von einem Rechteck umgeben. Oben links wird die Atlasseite angegeben, auf der das Land abgebildet ist.

Findest du auf dem Umschlag Europa?

Welche Seite und Kartenummer wird angegeben?

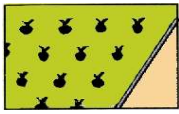
Antwort: \_\_\_\_\_



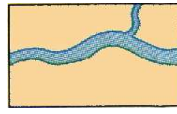
## Die Legende: Zeichenerklärung bei Landkarten

Um eine Landkarte richtig lesen und verstehen zu können, muss man ihre „Legende“ kennen. Das heißt, man muss die verwendeten Zeichen und Farben verstehen.

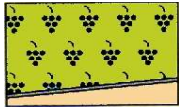
**1. Aufgabe:** Schreibe zu jedem Bild die passende Legende (Zeichenerklärung) dazu.



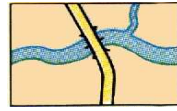
\_\_\_\_\_



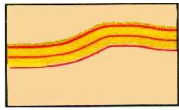
\_\_\_\_\_



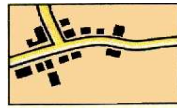
\_\_\_\_\_



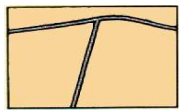
\_\_\_\_\_



\_\_\_\_\_



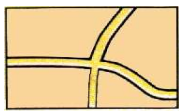
\_\_\_\_\_



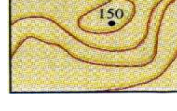
\_\_\_\_\_



\_\_\_\_\_



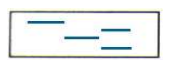
\_\_\_\_\_



\_\_\_\_\_



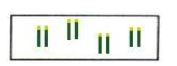
\_\_\_\_\_



\_\_\_\_\_



\_\_\_\_\_



\_\_\_\_\_



\_\_\_\_\_

**Lösungen:**

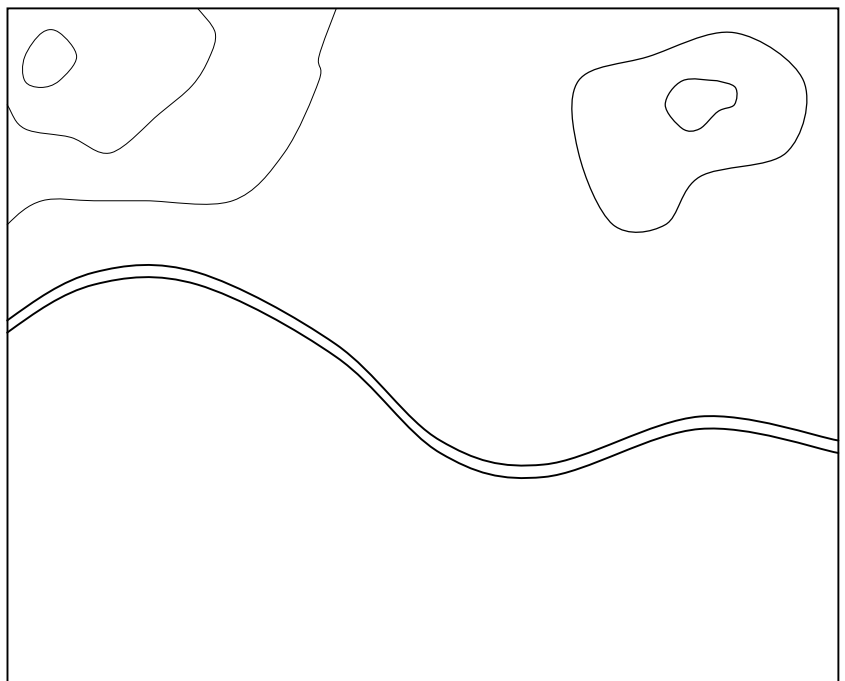
Autobahn, Straßenkreuzung, Weinberg, Brücke, Feldwege, Sumpf,  
 Höhenlinien, Höhenpunkt / Berg, Einzelne Häuser / Siedlung, Fluss,  
 Eisenbahnlinie, Wiese, Laubwald, Nadelwald, Obstwiese.

**2. Aufgabe:** Zeichne mit Buntstiften in die fast leere Landkarte deine Landschaft ein.

In der Mitte fließt ein Fluss.

Zeichne dazu:

- Siedlungen/Häuser,
- Straßen,
- Feldwege,
- Eine Eisenbahnlinie,
- Brücken,
- Laub-/Nadelwald,
- Wiesen,
- Obstwiesen,
- einen Weinberg,
- einen Sumpf
- und was noch sein könnte.



# DEUTSCHLAND-QUIZ

<p><b>1. Welches Bundesland grenzt nicht an Hessen?</b> <i>Bayern, Baden-Württemberg., Thüringen, Saarland oder Niedersachsen</i></p>	<p><b>2. Drei Länderhauptstädte liegen am gleichen Fluss. Wie heißt der Fluss? Wie heißen die Städte?</b></p>	<p><b>3. Welche Städte sind auch Bundesländer/ Bundesstaaten?</b></p>	<p><b>4. Welche drei Hauptstädte haben mehr als eine Million Einwohner?</b></p>
	<p>Fluss:  Hauptstädte:</p>		
<p><b>5. Welche Bundesländer liegen in Norddeutschland? (drei)</b></p>			
	<p><b>6. Welches Wappen gehört zu welchem Bundesland?</b> Auswahl: Hamburg, Mecklenburg-Vorpommern, Nordrhein-Westfalen</p>		
<p><b>7. Welche nordrheinwestfälischen Städte sind auf der Lernkarte eingezeichnet?</b></p>	<p><b>8. Wie heißt die nördlichste Länderhauptstadt Deutschlands?</b></p>	<p><b>9. Welche Landeshauptstadt liegt unmittelbar westlich von Berlin?</b></p>	
<p><b>10. Wie heißt Deutschlands kleinstes Nachbarland?</b></p>	<p><b>11. Welches Nachbarland liegt Viersen am nächsten?</b></p>	<p><b>12. Durch welche Bundesländer fahre ich bei einer direkten Fahrt von Dülken nach München?</b></p>	